

TEKLİF

TEKİRDAĞ BÜYÜKŞEHİR BELEDİYE BAŞKANLIĞI
Tekirdağ Su ve Kanalizasyon İdaresi Genel Müdürlüğüne

TEKLİF SAHİBİNİN

Adı/Ticaret Unvanı Uyruğu:

Açık Tebliğ Adresi:

Bağlı Olduğu Vergi Dairesi

Ve Vergi Numarası :

Telefon No :

Faks No :

e-mail Adresi :

Tekirdağ Su Ve Kanalizasyon İdaresi Genel Müdürlüğümüzün İhtiyacı Olan Ve 4734 Sayılı Kamu İhale Kanununun (22/D) Maddesine Göre Doğrudan Temin Usulü İle Alınacak “ Arıtma Tesisleri Dairesi Başkanlığına Batı İleri Biyolojik Atık Su Arıtma Tesislerinde Kullanılmak Üzere Hidrafor Genleşme Tankı ve Kontrol Panosu Yenileme İşi” ni KDV Hariç ToplamTL(.....) Bedelle Vermeyi Kabul Ve Taahhüt Ederim

...../...../2022

Kaşe- İmza

Sıra No:	Malzemenin Cinsi Ve Özelliği	Miktarı	Ölçü Birimi	Birim Fiyat	Tutar
1	Genleşme Tankı 1000 Lt, 10 Bar	3	adet		
2	Yedek Membran 1000lt,10 Bar Tank İçin	3	adet		
3	4x11 Kw Tek İntertörlü Pıd Kontrollü Kontrol Panosu	1	adet		
4	Oransal Basınç Şalteri	2	adet		
5	Dn 80 Pirinç Yaylı Dik Çek Valf	4	adet		
6	Genleşme Tankı 500 Lt, 10 Bar	1	adet		
7	Yedek Membran 500 Lt,10 Bar Tank İçin	1	adet		
8	2x5,5 Kw Elektro Mekanik Kontrol Panosu	1	adet		
9	2-8 Bar 400 V 16 A Tahliyeli Basın Şalteri	2	adet		
10	DN50 Pirinç Yaylı Dik Çekvalf	2	adet		
11	Yedek Membran 110 Lt, 15 Bar Tank İçin	1	adet		
KDV Hariç Toplam Tutar					

Ek: Teknik Şartname (5 Sayfa)


- İstekliler tekliflerini **11/08/2022 tarihi saat 11:00'a** kadar Atatürk Mah. 57.Alay Cad. No:6 Kat:4 Süleymanpaşa/TEKİRDAĞ adresinde Destek Hizmetleri Dairesi Başkanlığına elden yada destekhizmetleri@teski.gov.tr adresine e-posta yoluyla teslim edecek olup, teklif zarfları komisyonumuz ve hazır bulunanlar huzurunda açılacaktır.
- Yüklenici tarafından teslim edilen ürünlerin kabulü yapıldıktan ve faturası İdareye teslim edildikten sonra 90 takvim günü içerisinde fatura bedeli yüklenicinin hesabına ödenecektir.
- Teklif kaşelenip imzalanarak onaylanacaktır. Kaşeli imzalı olmayan teklifler değerlendirme dışı kalacaktır.



T.C.
TEKİRDAĞ BÜYÜKŞEHİR BELEDİYESİ
Tekirdağ Su ve Kanalizasyon İdaresi
Genel Müdürlüğü

Batı İ.B.A.A.T Hidrofor Genleşme Tankı ve
Kontrol Panosu Yenileme

TEKNİK ŞARTNAME

SK G.A. 

İÇİNDEKİLER

1. TANIM VE KISALTMALAR
2. KONU ve KAPSAM
3. GENEL DURUM
4. YAPILACAKLAR
5. DİĞER HUSUSLAR

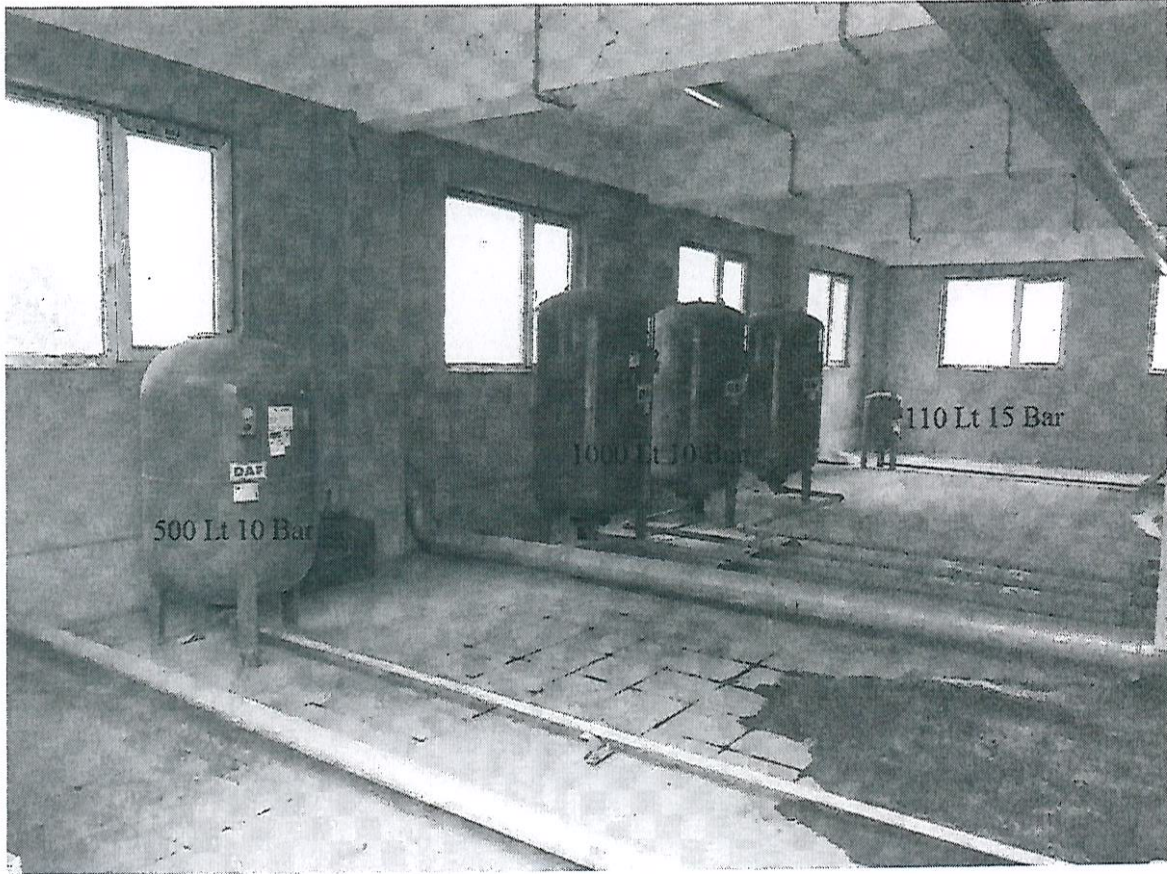
1. TANIM VE KISALTMALAR

İdare : Tekirdağ Su ve Kanalizasyon İdaresi Genel Müdürlüğü (TESKİ)
Yüklenici : En uygun teklifi vermek suretiyle bu işi yapmaya hak kazanan firma
Şartname : İşbu teknik şartname ve varsa eklerinden ibarettir

2. KONU ve KAPSAM

Bu teknik şartname TESKİ Genel Müdürlüğü (Bu şartnamede "İDARE" olarak anılacaktır) Arıtma Tesisleri Dairesi Başkanlığına Bağlı Batı İleri Biyolojik Atıksu Arıtma Tesisinde bulunan Hidrofor odasında bulunan Genleşme Tankı ve kontrol panosunun yenilenmesini konu alır.

3. GENEL DURUM



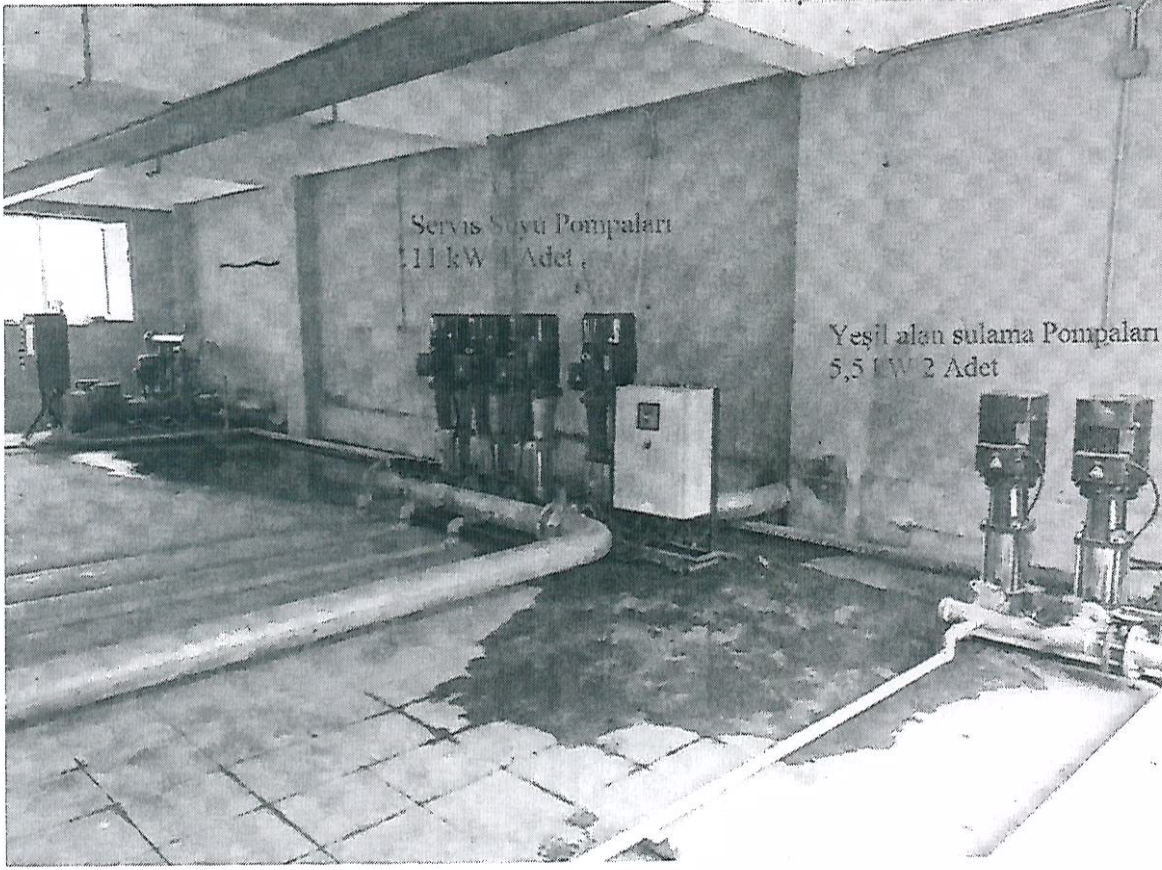
- Servis Suyu Hattında 3 Adet 1000 lt 10 bar genleşme tankı(membranları yırtık) ve 4 adet 11 kW pompa bulunmaktadır. Pompa çek valflerinden 1 tanesi arızalı olduğundan sökülerek vana ile kapatılmıştır.

Sev. G.A. H. J.

- Sulama Suyu hattında 1 Adet 500 lt 10 bar genişleme tankı (membranı yırtık) ve 2 adet 5,5 kW pompa bulunmaktadır. Otomatik sulama sistemi panosu arızalıdır.
- Yangın suyu hattında 1 Adet 110 lt 15 bar genişleme tankı (sağlam) bulunmaktadır.

4. YAPILACAKLAR

Servis Suyu Hattı:



- Servis suyu hattında; 3 Adet 1000 lt 10 bar genişleme tankı temin edilerek montajı yapılacaktır. Bu tanklara uygun 3 adet membran yedek olarak, kapalı ambalajında teslim edilecektir.
- 1 adet invertörlü kontrol panosu temin edilerek montajı yapılacaktır.
 - o Bu pano ile 4 adet 11kW pompanın (PID kontrollü) Oransal kontrollü çalışması sağlanacaktır.
 - o 4 pompanın bastığı kollektör hattına; Oransal Basınç Şalteri montajı yapılarak ihtiyaç oranında pompaların çalışması, çalışan pompanın dur-kalk yapmadan, otomatik frekans ayarını yaparak sürekli çalışması ve ihtiyaç olmaması halinde pompaları uyku moduna geçirmesi sağlanacaktır. Ayrıca 1adet Oransal Basınç şalteri yedek olarak teslim edilecektir. (Yüklenici
 - o ihtiyaç duyması halinde tek oransal basınç şalteri yerine her pompa için ayrı basınç şalteri kullanabilecektir.)
 - o Pano üzerinde pompaların çalışma ve arıza bilgisi, sinyal lambaları ile görüntülenecektir. Pano arızalı pompayı tespit ederek otomatik olarak sağlam pompayı devreye alacaktır
 - o Panoda eş yaşlandırma özelliği bulunacaktır.

Sk. G.A. 2/1

- Arızası nedeniyle Vana ile kapatılan çek valf, yenilenecek ve 3 adet yedek çek valf teslim edilecektir. Çek valfler DN80 pirinç yaylı dik çek valf olacaktır.

Sulama Suyu Hattı:

- Sulama suyu hattında 1 adet 500 lt 10 bar genişleme tankı temin edilerek montajı yapılacaktır. Bu tanka uygun 1 adet membran yedek olarak, kapalı ambalajında teslim edilecektir.
- 1 adet elektro mekanik kontrol panosu temin edilerek montajı yapılacaktır. Bu pano ile sulama suyu zaman ayarına bağlı olarak otomatik devreye girip çıkacaktır.
- Sulama suyu pompa hattı için 2 adet yedek çek-valf temin edilecektir. Çek valfler DN50 pirinç yaylı dik çek valf olacaktır.
- 2 adet 2-8 bar 400V tahliyeli basınç şalteri temin edilecektir.


Yangın Suyu Hattı:

- Yangın suyu hattında 1 adet 110 lt 15 bar genişleme tankı bulunmakta olup membranı sağlam durumdadır. Bu hat için genişleme tankına uygun 1 adet membran yedek olarak, kapalı ambalajında teslim edilecektir.


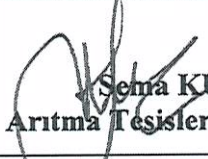
SERVİS SUYU HATTI			
1	Genleşme Tankı 1000 lt, 10 bar	3	Adet
2	Yedek Membran (1000 lt, 10 bar tank için)	3	Adet
3	4 x 11 kW tek İnvvertörlü (PID Kontrollü) Kontrol Panosu	1	Adet
4	Oransal Basınç Şalteri	2	Adet
5	DN80 Pirinç Yaylı Dik Çek-valf	4	Adet
SULAMA SUYU HATTI			
6	Genleşme Tankı 500 lt 10 bar	1	Adet
7	Yedek Membran (500 lt, 10 bar tank için)	1	Adet
8	2 x 5,5 kW Elektro mekanik kontrol panosu	1	Adet
9	2-8 Bar 400V 16A tahliyeli basınç şalteri	2	Adet
10	DN50 Pirinç Yaylı Dik Çek-valf	2	Adet
YANGIN SUYU HATTI			
11	Yedek Membran (110 lt, 15 bar tank için)	1	Adet

5. DİĞER HUSUSLAR

1. Yüklenici teknik şartnamede tarif edilen işi; hüküm ve icaplarına uygun şekilde ifa, ikmal süresi içinde kusursuz ve noksansız olarak, işler vaziyette teslim etme yükümlülüğünü üstlenmiştir.
2. Yapılacak işlerin tüm sorumluluğu Yükleniciye aittir. İşin İdare nezdinde yapılmış olması Yüklenicinin mesuliyetini ortadan kaldırmaz.
3. Yüklenici, işçilerinin ve ekiplerinin yol açacağı bütün zararlardan sorumlu olup, tüm zararları tazmin ve tashih etmek zorundadır. Yüklenici; taşıma, imalat ve montaj sırasında, malzemelere verdiği her türlü zararı karşılamakla yükümlüdür.
4. Tüm ürünlerde montaj, nakliye, kurulum vb. hizmetler Yüklenici firmaya ait olup teklif edilen fiyatın içindedir, ayrıca ücret ödemesi yapılmayacaktır.
5. Yüklenici, malzemelerin nakliye ve montajı esnasında her türlü emniyet ve koruma tedbirini alacaktır. Yüklenici, imalat, nakliye ve montajı esnasında İş Sağlığı ve Güvenliği Kanununca uygulanması gereken her türlü iş ve işlemden sorumludur.

Se G.A. 

6. Yüklenici, çalışma yaptığı alanda, gerek çalışma yaptığı esnada gerekse çalışma tamamlandıktan sonra temizlik, düzen ve sağlık şartlarından sorumludur. Bununla ilgili her türlü tedbir ve önlemleri alacak, kendi imalatlarına ait temizliği kendisi yapacaktır.
7. Bu teknik şartname kapak sayfası dâhil 5 (Beş) sayfadan ibarettir.

HAZIRLAYAN	HAZIRLAYAN	KONTROL EDEN
 Sami KARAPINAR Çevre Mühendisi	 Çiğdem AKSOY Çevre Mühendisi	 Hamza ALDEMİR Atıksu A. Şube Müd. V.
	ONAY	
	 Sema KURT Arıtma Tesisleri D. Bşk V.	